

OMBRIÈRES - PRODUCTION D'ÉNERGIE ET PROTECTION SOLAIRE

RÉDUISEZ
VOTRE FACTURE GRÂCE À
L'AUTOCONSOMMATION

PERSONNALISEZ ⁽¹⁾
VOTRE OMBRIÈRE !



- RÉCUPÉRATION EAU DE PLUIE
- POSE EN FAÇADE OU AU SOL
- SOLUTION ÉTANCHE
- CADRÉ 60 CELLULES
- OPTIMISATION ÉNERGÉTIQUE
- COMPATIBLE MICRO ONDULEUR

Que cela soit pour une **installation au sol** ou contre une **façade**, chaque solution permet de créer facilement un espace de vie ou de stockage supplémentaire tout en apportant un **haut niveau de protection solaire** pour garantir le plus grand confort.



De plus, la configuration spécifique en shed garantit un **rendement énergétique optimal**. (pente de 5° avec ventilation individuelle par module)

L'esthétisme allié à la performance énergétique en fait **la solution la plus aboutie du marché !**



Technologie

- Structure en shed 100% étanche avec une inclinaison des modules de 5° couplée à une ventilation indépendante par module garantissant un rendement énergétique optimal.
- Evacuation des eaux pluviales dans les pieds avec possibilité de raccorder cette dernière à un regard ou un stockage d'eau existants.

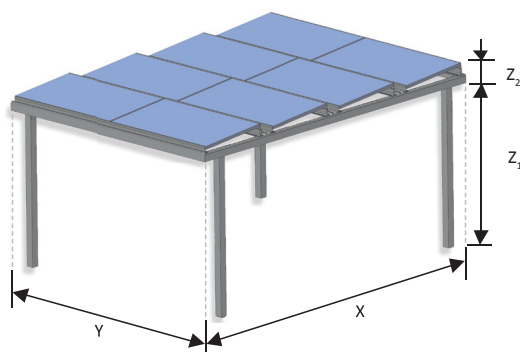
Applications

- **Résidentielle** - Terrasse/balcon, pool house, abri voiture, salon de jardin ...
- **Commerciale** - Terrasse de bar, restaurant, espace de vente extérieur, abris chariots ...
- **Batiments publics** - Hall d'entrée protégé, espace fumeur, abri vélo ...
- **Agricole et industrielle** - Abri pour matériels agricoles / industriels ...

Gamme

- Les ombrières sont disponibles en 2 modèles :

Version 4 pieds de fixation



Version 2 pieds de fixation



5°
INCLINAISON MODULE

COMPATIBLE
MICRO ONDULEUR

ORIENTATION PAYSAGE

Configuration

- 2 lignes x 2 colonnes
- 3 lignes x 3 colonnes
- 4 lignes x 2 colonnes
- 4 lignes x 3 colonnes

Autres dimensions disponibles sur demande

Dimensions

- | | | | |
|---|---|---|---|
| <ul style="list-style-type: none"> • X : 2330 mm • Y : 3418 mm • Z₁ : jusqu'à 2400 mm • Z₂ : 275 mm | <ul style="list-style-type: none"> • X : 3517 mm • Y : 5094 mm • Z₁ : jusqu'à 2400 mm • Z₂ : 275 mm | <ul style="list-style-type: none"> • X : 4744 mm • Y : 3418 mm • Z₁ : jusqu'à 2400 mm • Z₂ : 275 mm | <ul style="list-style-type: none"> • X : 4744 mm • Y : 5094 mm • Z₁ : jusqu'à 2400 mm • Z₂ : 275 mm |
|---|---|---|---|

Installation ⁽⁴⁾

- Façade ET / OU Sol

Orientation module

- Paysage

Matériau

- Aluminium

Couleur

- Gris anthracite (RAL 7016), mat grainée



OU

- Choisissez votre propre couleur !
(Plusieurs coloris possibles, nous consulter)



neonext
ALTERNATIVE ENERGY